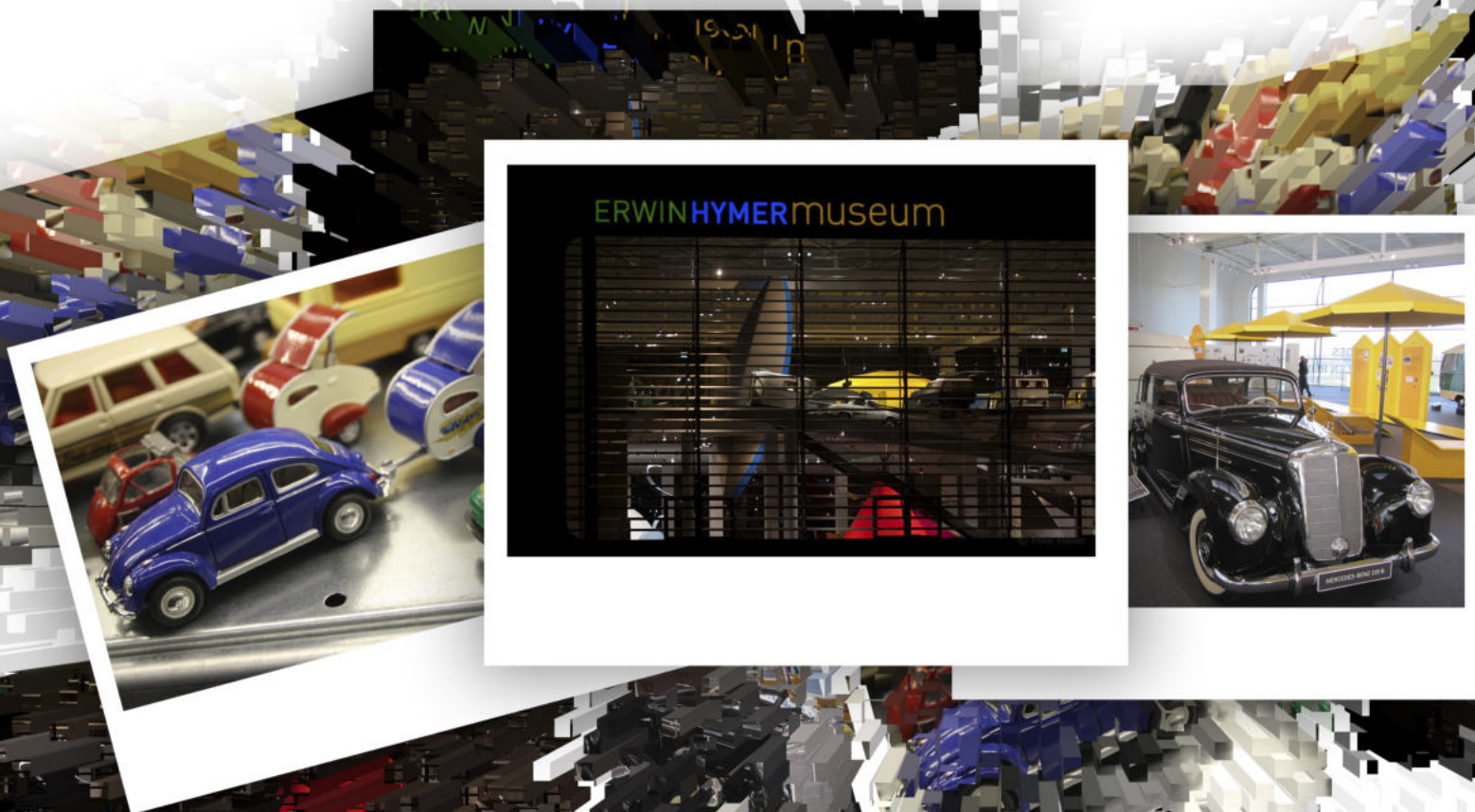
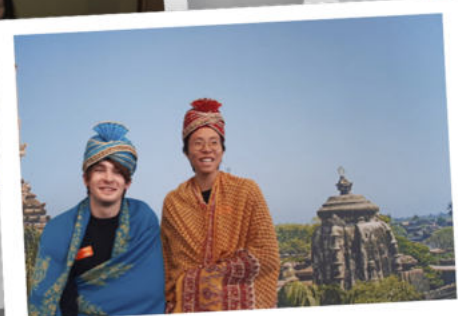


Il Museo Erwin Hymer



Il Museo Erwin Hymer si trova a Bad Waldsee, 40 km a nord di Friedrichshafen e sul Lago di Costanza, non lontano dalla linea Monaco-Memmingen-Bregenz. Su oltre 6.000 m², la mostra racconta la storia del viaggio mobile dal punto di vista dei viaggiatori. Cosa ci attira nel mondo? Dove vogliamo andare indipendentemente dall'alloggio permanente e dai viaggi gratuiti? Una sfilata allegra di oltre 80 auto d'epoca e veicoli storici da tutto il mondo affianca le vie dei sogni che conducono ai luoghi dei desideri dei viaggiatori. La maggior parte dei veicoli, restaurati con cura o nella loro condizione originale, sono autentici e raccontano molto delle loro avventure e delle persone e dei loro piaceri di vacanza con cui hanno viaggiato. Risvegliano i ricordi. La collezione della Erwin Hymer Foundation comprende attualmente circa 250 veicoli (camper, roulotte, bus da campeggio, auto e due ruote) di vari anni di costruzione e produttori.



La più antica mostra è un carretto da pastore storico risalente al 1850, il più giovane è un recente studio di camper. Oltre a molti veicoli prodotti in serie, la collezione contiene anche molti dei suoi edifici, che erano diffusi, in particolare nell'ex RDT. Accessori da viaggio e numerosi documenti fanno parte del nostro vasto archivio. In un contesto ultramoderno, la storia del caravanning europeo dall'alba ad oggi è riassunta con un riferimento alla storia americana. Commissionato da Erwin Hymer, fondatore del produttore di camper con lo stesso nome. Il percorso della visita si snoda attraverso le diverse epoche e spettacoli, oltre le carovane, le macchine che li hanno trasportati. Non mancano studi di progettazione e tecniche di progettazione. Il tour si estende su due piani.